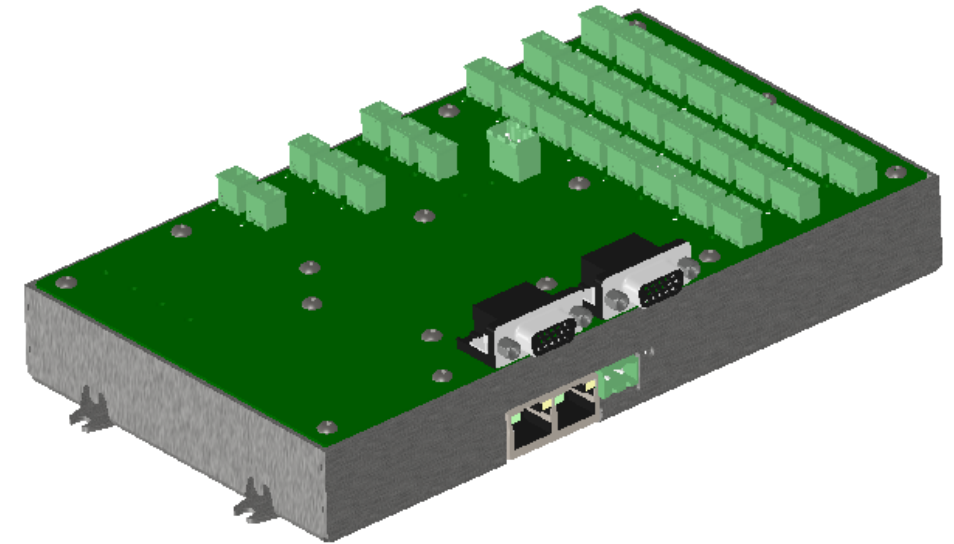
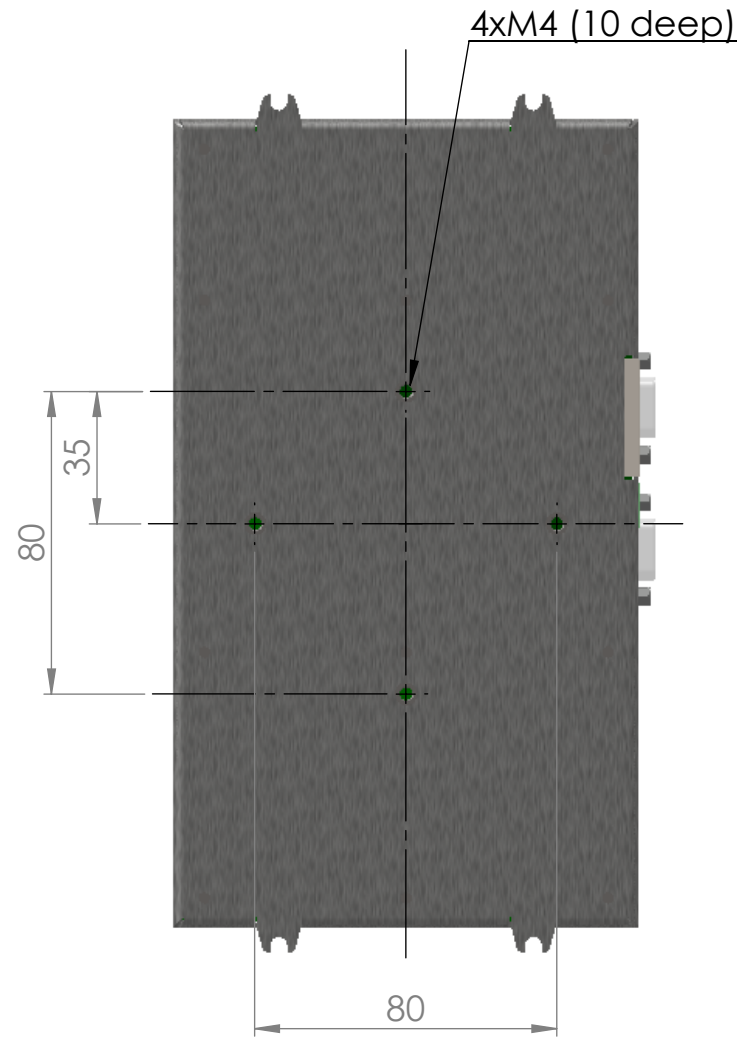
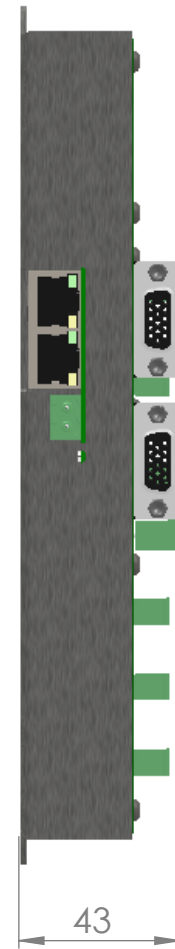
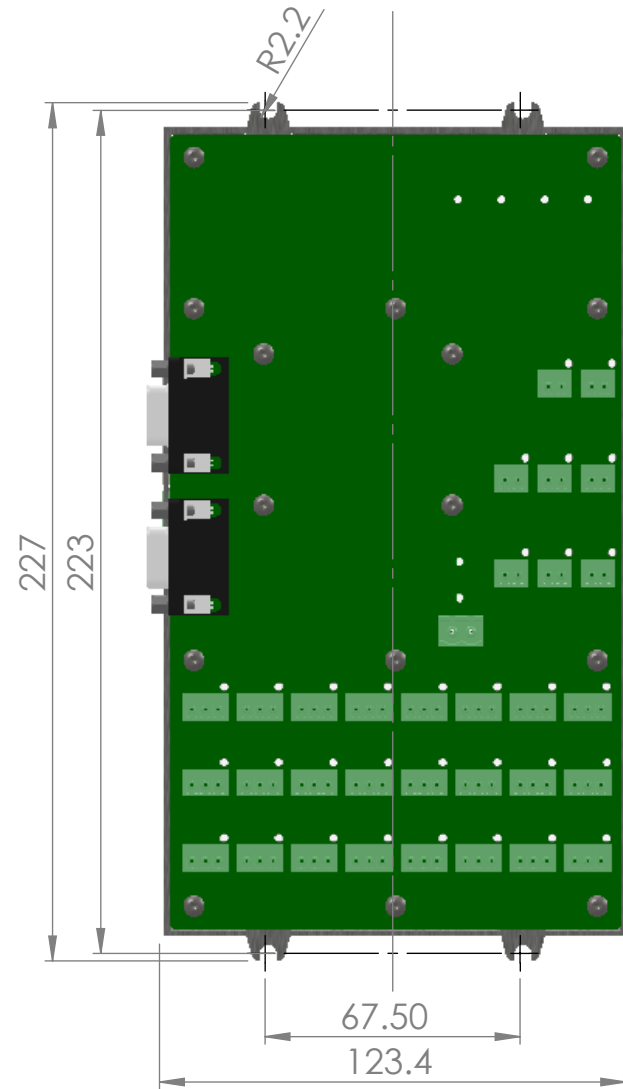


M4 threads for optional
DIN-Rail mounting kit



Rev.	Date/Name	Change
C	2010-08-26/UP	initial release for TIOB01/02 rev.C Hardware
C2	2013-02-28/UP	- change mount distance 70 to 67.5 (mfg error) - add DIN rail mounting kit option (M4 threads)

WENN NICHT ANDERS DEFINIERT: BEMASSUNGEN SIND IN MILLIMETER OBERFLÄCHENBESCHAFFENHEIT: TOLERANZEN: LINEAR: WINKEL:				OBERFLÄCHENGÜTE:		ENTGRATEN UND SCHARFE KANTEN BRECHEN		ZEICHNUNG NICHT SKALIEREN		ÄNDERUNG C2	
								Triamec Motion AG Industriestr. 49 / CH-6300 Zug / Tel. +41-41-747 4040			
								BENENNUNG:			
								TIOB01/02 Assembly			
						WERKSTOFF:		ZEICHNUNGSNR.		A3	
						Chromstahl		TIOB02			
						GEWICHT:		MASSSTAB:1:2		BLATT 1 VON 1	